

# **Benvenuti !**

## **Telefoni in modalità silenziosa**



## **Firmare il registro presenze**



# Corso di “Aiuto Allenatore di calcio a 5”



# **Briefing**

# **Prova di Evacuazione**

**Testo Unico Salute e Sicurezza nei luoghi di lavoro**

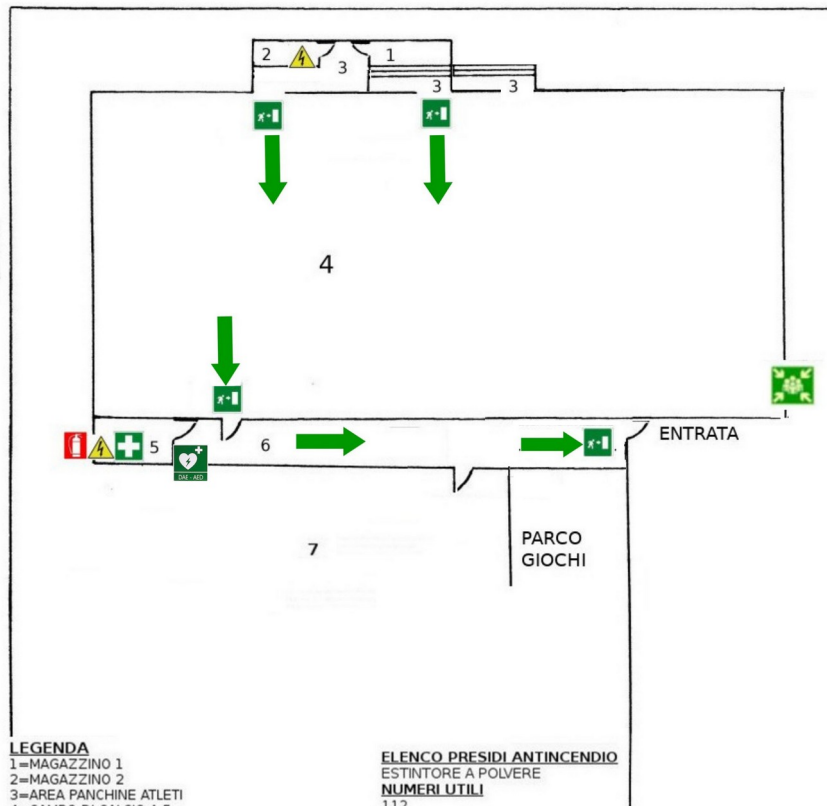
# Procedura

- Il DDL esegue un briefing informativo iniziale, per istruire le persone presenti.
- Il DDL da inizio alla prova con un segnale di allarme emanato con avviso vocale, pronunciando ad alta voce la parola “ALLARME”
- Il DDL controlla l’esecuzione della Prova di Evacuazione.
- Gli Addetti al P.S. e/o Antincendio e/o Squadra di Emergenza curano la correttezza delle procedure durante le varie fasi della simulazione.
- Gli Addetti disinseriscono l’energia elettrica.
- Gli Addetti mettono in sicurezza, se possibile, i beni aziendali.
- Gli Addetti si assicurano che tutte le persone abbiano udito l’avviso di allarme.
- Gli Addetti controllano eventuale presenza di persone nei servizi igienici.
- Gli Addetti prestano assistenza ad eventuali disabili e a chi ne abbia bisogno.
- Tutte le persone presenti devono raggiungere il luogo di raduno sicuro, utilizzando il percorso prestabilito
- Gli Addetti eseguono la conta delle persone presenti nel luogo di raduno sicuro



- Il DDL compila e firma il registro presenze.

RECINZIONE  
ALTRA PROPRIETÀ



#### LEGENDA

- 1=MAGAZZINO 1
- 2=MAGAZZINO 2
- 3=AREA PANCHINE ATLETI
- 4=CAMPO DI CALCIO A 5
- 5=SEGRETERIA
- 6=AREA PUBBLICO
- 7=PARCO
- QUADRO ELETTRICO
- VIE DI FUGA
- PRONTO SOCCORSO
- ESTINTORE
- AREA ESTERNA SICURA
- D.A.E.

ELENCO PRESIDI ANTINCENDIO  
ESTINTORE A POLVERE  
NUMERI UTILI  
112

SCALA 1:150

**Il punto di raccolta (luogo di raduno sicuro) si trova nel parcheggio**







# DOMANDE ?





**Grazie per l'attenzione**